



CASAMBI DALI RoHS CE

ALLGEMEIN

Artikelnummer	141292
Typ	Stromschienenstrahler
Farben	silber, schwarz, weiss
Leistungsaufnahme	< 33 W
Lichtausbeute	83 lm/W .. 154 lm/W
Lichtstrom	1731 lm .. 4283 lm
Energieeffizienz-Label	F .. C
Schutzart	IP
Kühlung	passiv

LED

CRI	CRI > 82 -> 92
Farbtemperaturen	2700K, 3000K, 3500K, 4000K
Farbtoleranz	3-Step McAdam

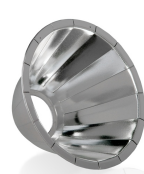
ELEKTRISCH

Verdrahtung / Adapter	3-Phasen Adapter
Schutzklasse	1
Anlaufzeit	< 1 s
Überlastschutz	
Kurzschlusschutz	
Spannungsversorgung	220-240 50-60Hz
Umgebungstemperatur	0° - 30°C typisch Ta 25°C

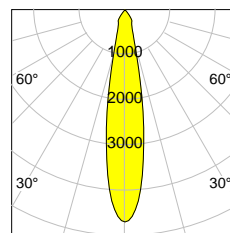
STEUERUNG

Steuerung	DALI, ON/OFF, CASAMBI
Dimmbereich	1-100 %

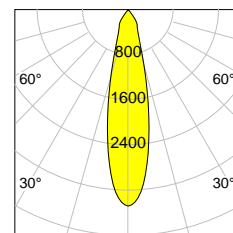
REFLEKTOREN : ULTRA Technologie



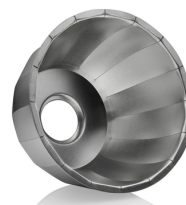
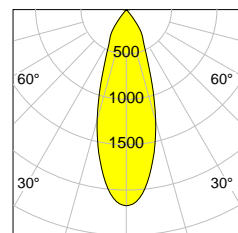
Spot



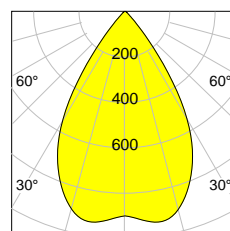
Medium



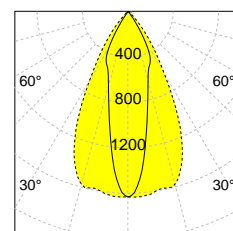
Flood



Wide Flood



OVAL



Andere Konfigurationen und Werte, Zubehör oder Steuerungen, wie DALI, Wireless auf Anfrage

Die lichttechnischen Daten stellen Nennwerte für eine Umgebungstemperatur von 25°C dar. Die Datenwerte für den Lichtstrom unterliegen zunächst einer Toleranz von +/- 10%, die für den elektrischen Anschlusswert zunächst einer Toleranz von +/- 10%, die für den CRI +/- 1.5 und die für die Farbtemperatur zunächst einer Toleranz von +/- 150K. Für Schreib- und Druckfehler wird keine Haftung übernommen. Technische Spezifikationen unterliegen der Optimierung. Stand 2023_05_09