



ALLGEMEIN

Artikelnummer	141564
Typ	Stromschienenstrahler
Farben	silber, schwarz, weiss
Leistungsaufnahme	< 44 W
Lichtausbeute	68 lm/W .. 135 lm/W
Lichtstrom	2132 lm .. 5425 lm
Energieeffizienz-Label	G .. D
Schutzart	IP20
Kühlung	passiv

LED

CRI	CRI > 82 -> 93
Farbtemperaturen	2500K, 2700K, 3000K, 3500K, 4000K
Farbtoleranz	3-Step McAdam

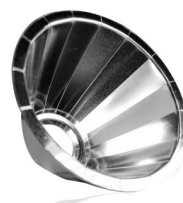
ELEKTRISCH

Verdrahtung / Adapter	3-Phasen Adapter
Stromschienen	Globaltrack, Stucchi, Eutrac
Schutzklasse	1
Anlaufzeit	<1 s
Überlastschutz	
Kurzschlusschutz	
Spannungsversorgung	220-240 50-60Hz
Umgebungstemperatur	0° - 30°C typisch Ta 25°C

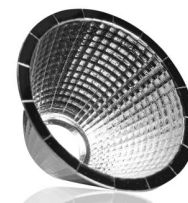
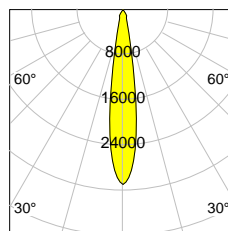
STEUERUNG

Steuerung	CASAMBI, ON/OFF, DALI
Dimmbereich	1-100 %

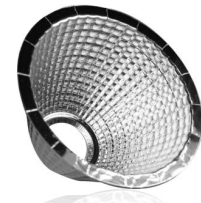
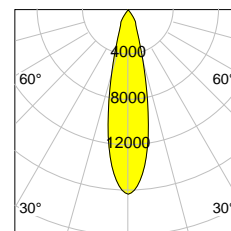
REFLEKTOREN : ULTRA Technologie



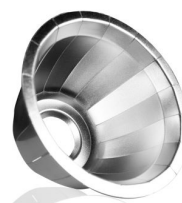
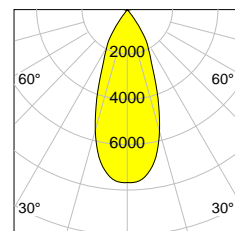
Spot



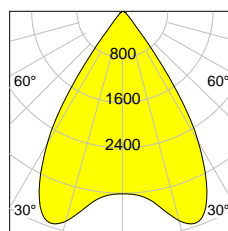
Medium



Flood



Wide Flood



Andere Konfigurationen und Werte, Zubehör oder Steuerungen, wie DALI, Wireless auf Anfrage

Die lichttechnischen Daten stellen Nennwerte für eine Umgebungstemperatur von 25°C dar. Die Datenwerte für den Lichtstrom unterliegen zunächst einer Toleranz von +/- 10%, die für den elektrischen Anschlusswert zunächst einer Toleranz von +/- 10%, die für den CRI +/- 1.5 und die für die Farbtemperatur zunächst einer Toleranz von +/- 150K. Für Schreib- und Druckfehler wird keine Haftung übernommen. Technische Spezifikationen unterliegen der Optimierung. Stand 2022_11_02